

4 kosmografie en oriënteren

- 4.1 Deze luchtfoto van Buckingham Palace in Londen is niet georiënteerd. Als je weet dat deze foto is genomen op 26 februari 2002 om 12 uur, kun je afleiden uit de schaduw van de gebouwen en van het monument voor het paleis, dat de bovenkant van deze foto ...

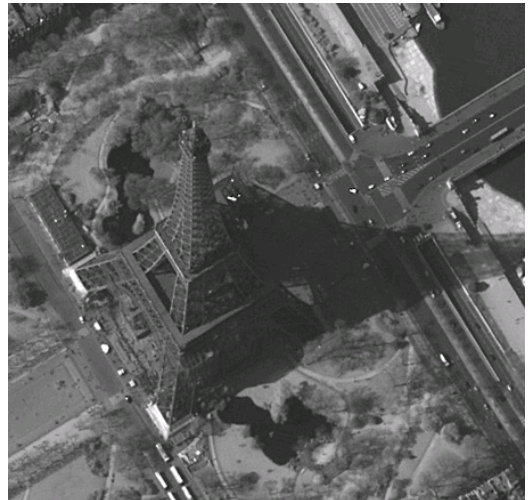
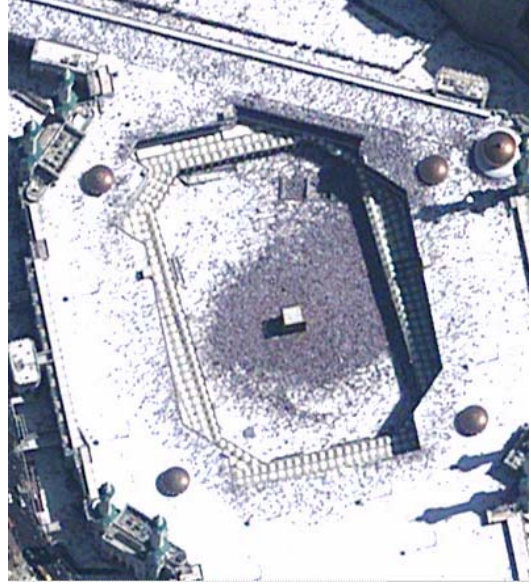
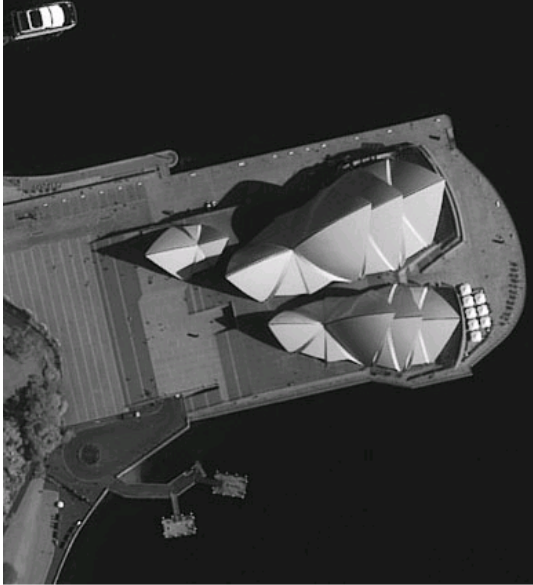


Figuur 1: Buckingham Palace in Londen

1. het noorden is.
2. het zuidwesten is.
3. het zuidoosten is.
4. het westen is.

Antwoord:
(punten)

- 4.2 Sommige steden in de wereld zijn gekenmerkt door een opvallend gebouw of bouwwerk. Meestal herken je een gebouw als het horizontaal wordt gefotografeerd. Van welke stad is er *geen* luchtfoto weergegeven?



Figuur 2: gebouwen in steden

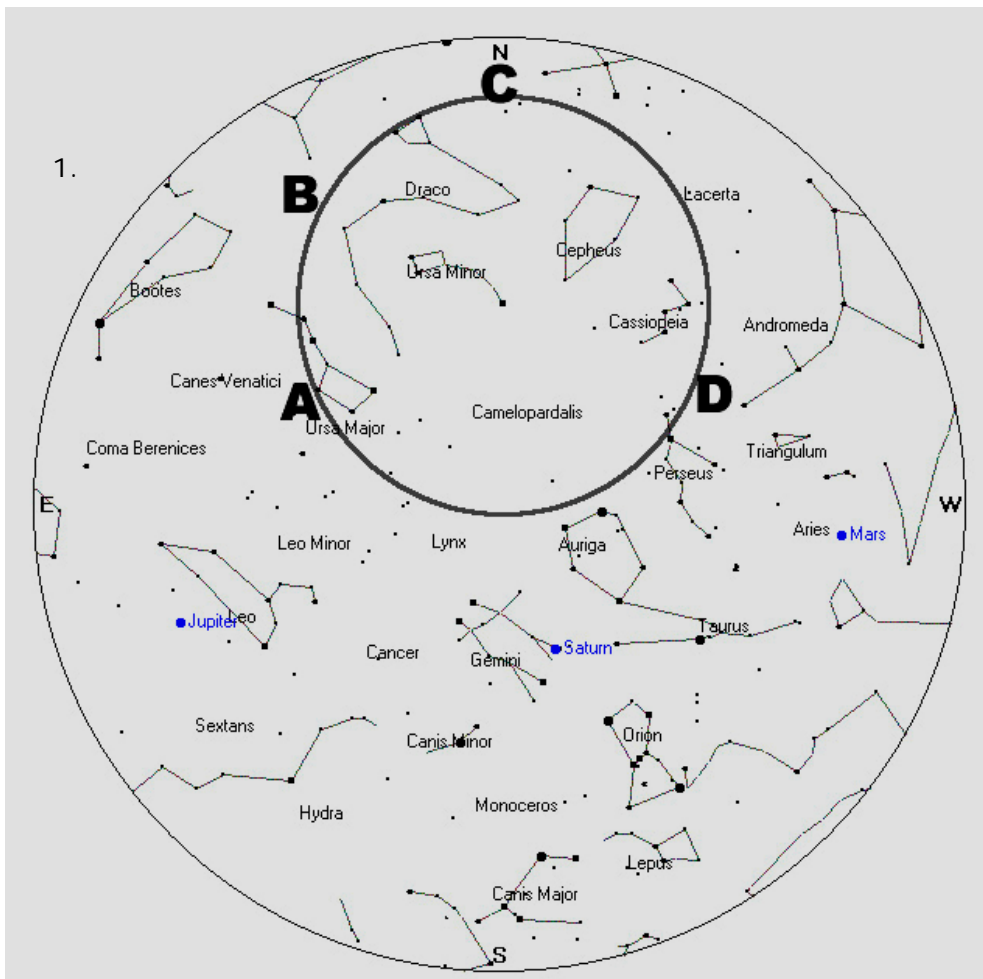
1. Caïro
2. Rio de Janeiro
3. Parijs
4. Sydney
5. Mekka

Antwoord:
(3 punten)

- 4.3 De dag en nacht gedurende het hele jaar op de evenaar ongeveer even lang omdat ...
1. de evenaar de langste breedtecirkel is
 2. de hemel een hoek van 0° met de horizon vormt
 3. de aardas loodrecht op het evenaarsvlak staat
 4. de rotatiesnelheid op de evenaar het grootst is

Antwoord:
(punten)

- 4.4 Met behulp van de sterrenkaart zocht ik voor vandaag, 18 februari om 22.00 uur, de Kleine Beer, de Poolster en de Grote Beer aan de hemelkoepel op. Als ik morgenvroeg wakker ben om 6.00 uur, zal ik bij een wolkenloze hemel, het volgende vaststellen.:



Figuur 3 : sterrenkaart

2. de Grote Beer staat nog op dezelfde plaats aan de hemelkoepel (plaats A)
3. de Grote Beer staat op de plaats B op het kaartje aangegeven
4. de Grote Beer staat op de plaats C op het kaartje aangegeven
5. de Grote Beer staat op de plaats D op het kaartje aangegeven

Antwoord:
(punten)

- 4.5 In welke richting moet je op 23 september kijken om het eerste kwartier van de maan te zien?
1. Naar het westen bij zonsopgang
 2. Naar het zuiden bij zonsondergang
 3. Naar het zuiden bij zonsopgang
 4. Naar het westen bij zonsondergang

Antwoord:
(punten)

- 4.6 Plaats deze uitspraken in chronologische volgorde zodat de vorming van het landschap op de foto in figuur xxxx verklaard wordt.



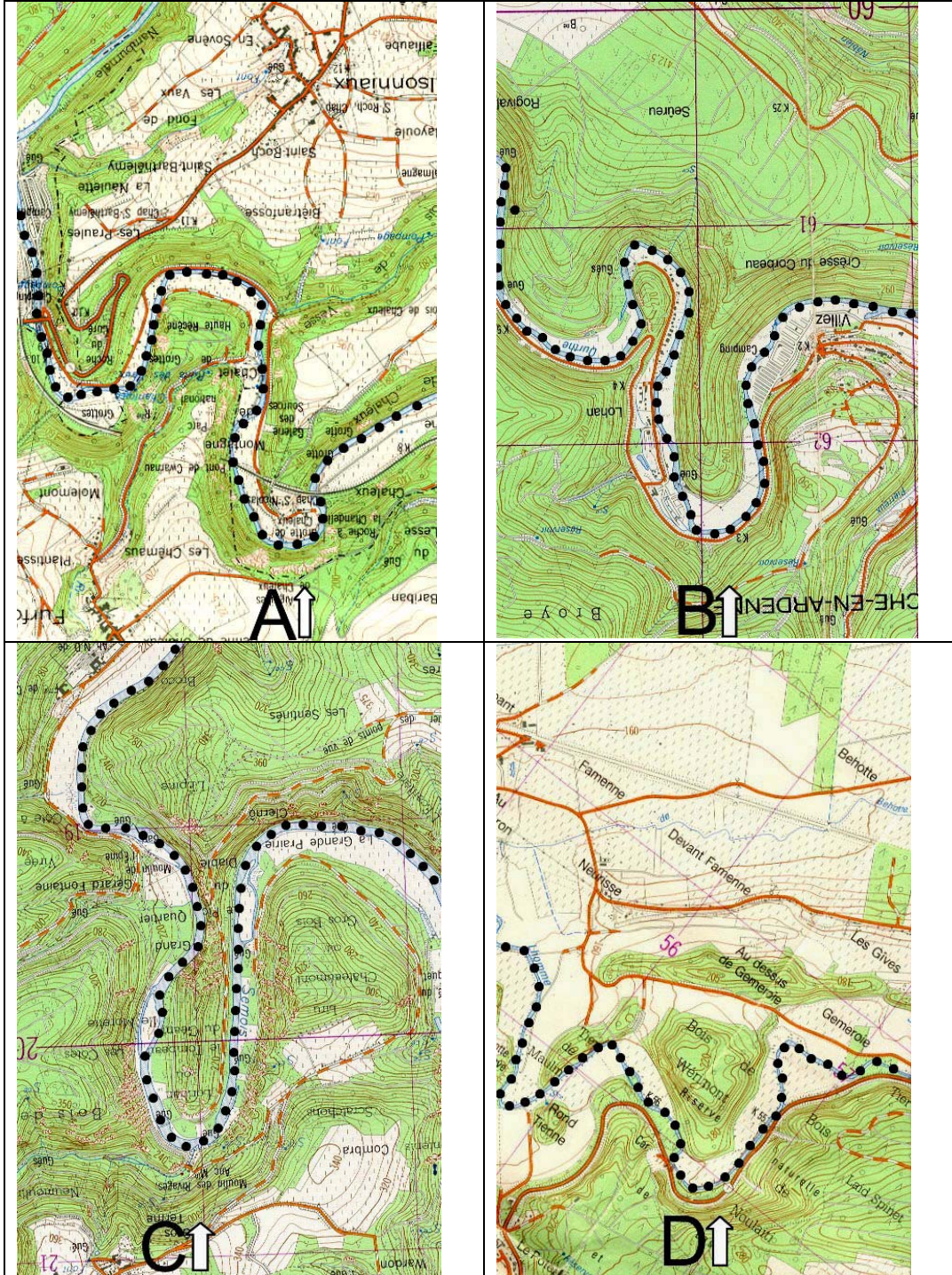
Figuur 4: landschapsvorming

1. Het gebied wordt verticaal omhoog geduwd.
2. De rivier gaat meanderen.
3. De hellingen eroderen.
4. Er treedt verticale insnijding op.

Antwoord in de juist volgorde (eerst → laatst) :
(punten)

4.7 Op de vier uittreksels van topografische kaarten is een plaats aangeduid met een letter en een kijkrichting. Op welke van de vier kaarten ligt de plaats waarop de foto (figuur xxxx) is genomen, die op de vorige bladzijde is afgedrukt?

Figuur 5: 4 uittreksels van topografische kaarten



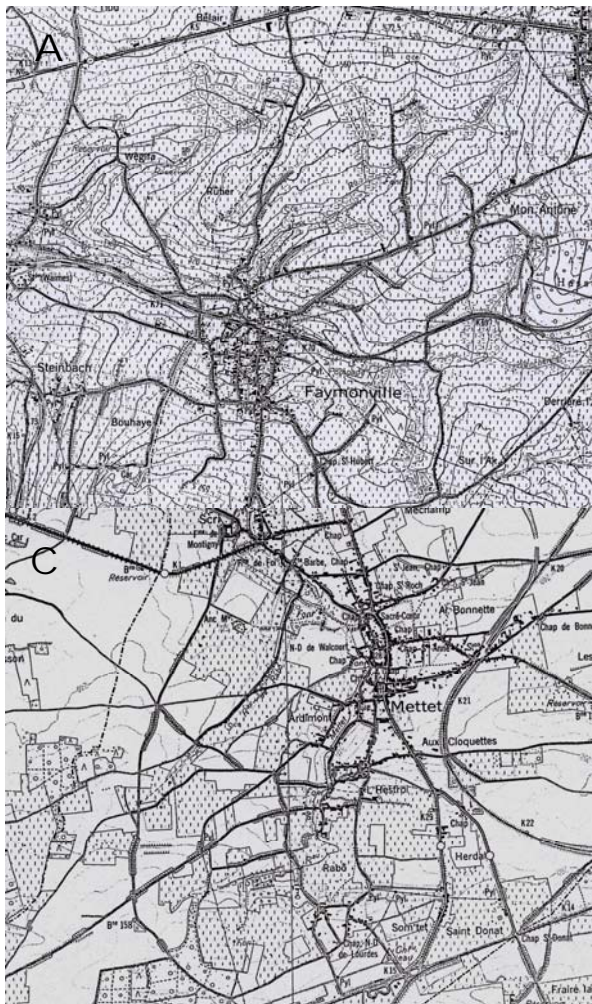
Zet de letter van de juiste kaart (A, B, C of D) in de antwoordkader.

Antwoord:
(punten)

4.8 Onderstaande foto van een dorp is typisch voor een bepaalde geografische streek in België. Daaronder staan 4 uitsneden van topografische kaarten op 1/25 000 uit België.



Figuur 6: foto en 4 uittreksels



Op welk van de 4 uittreksels staat het gefotografeerde dorp? (A, B, C of D)

Antwoord:
(punten)